



*Rely on it.*

## RENOLIT ALKORPLAN VOGUE/TOUCH/CERAMICS/2000 *Versterkte folie voor zwembadafdichting*



Creëer uw  
eigentijds en  
modern  
zwembad

[www.renolit.com/swimmingpool](http://www.renolit.com/swimmingpool)  
[www.nl.alkorplan.info](http://www.nl.alkorplan.info)



Maak uw  
droom waar

RENOLIT  
ALKORPLAN  
creëert in iedere tuin  
een unieke en  
exclusieve ruimte.

De luxe van een zwembad hoeft niet langer een onbereikbare droom te zijn.

**RENOLIT ALKORPLAN** zal ervoor zorgen dat uw zwembad, ongeacht de grootte of vorm, het stralende middelpunt van uw tuin wordt, dankzij de verschillende mogelijkheden die **RENOLIT ALKORPLAN** u biedt.



*RENOLIT ALKORPLAN creëert in iedere tuin een unieke en exclusieve ruimte.*

## Grote of kleine zwembaden ...

Dankzij de unieke eigenschappen van de gewapende folie van **RENOLIT ALKORPLAN**, zijn er duizenden particuliere en openbare zwembaden met onze producten waterdicht gemaakt. Van eenvoudige recreatieve zwembaden, tot hele waterparken, en zelfs zwembaden voor de Olympische Spelen zijn afgedicht met **RENOLIT ALKORPLAN**.

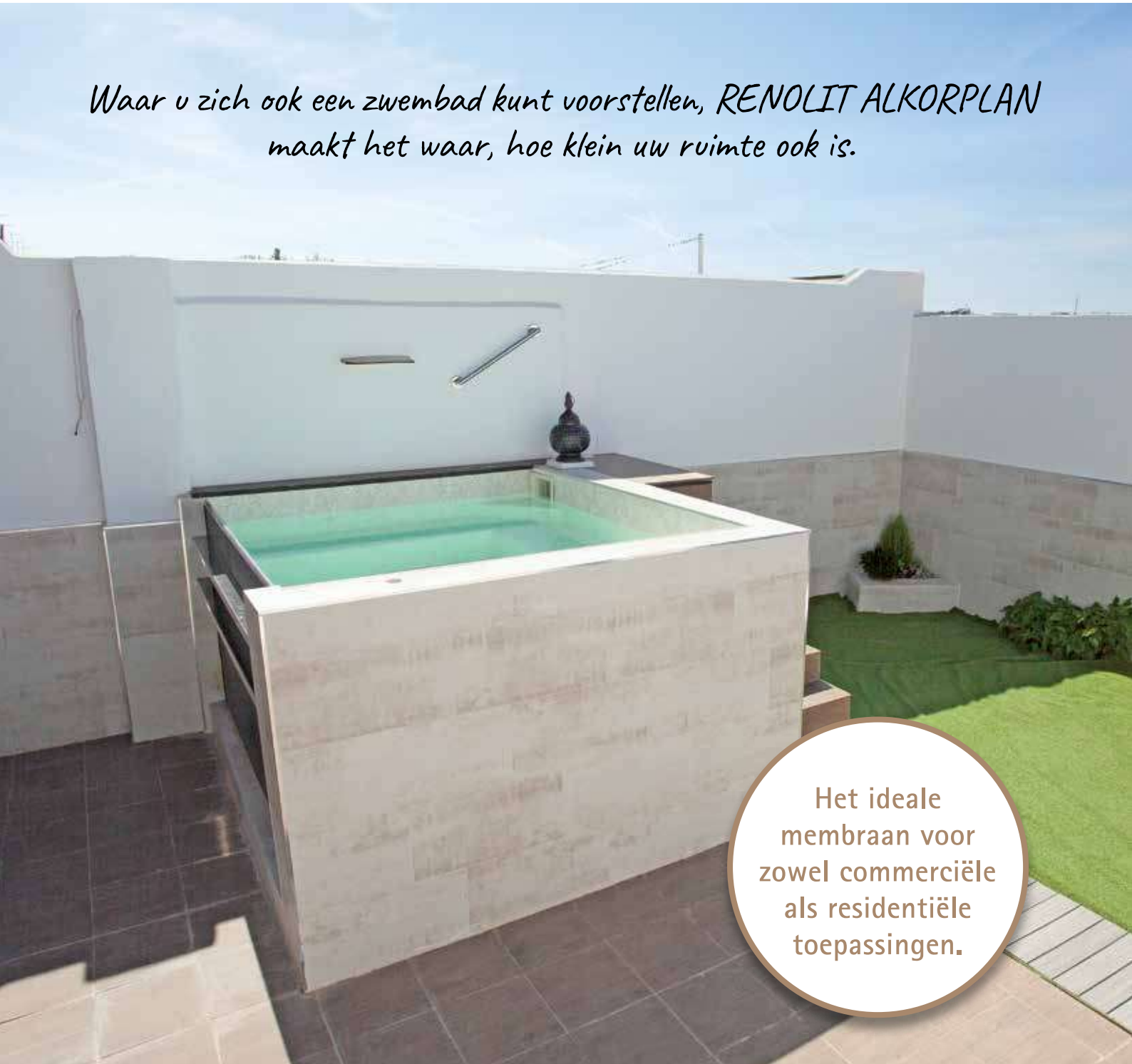


- *Kan op eender welke ondergrond geïnstalleerd worden.*
- *Snelle, eenvoudige en schone installatie.*
- *Gemakkelijk te onderhouden.*
- *Geschikt voor iedere vorm, afmeting of structuur.*



# RENOLIT ALKORPLAN past zich aan jouw behoeften aan


*Waar u zich ook een zwembad kunt voorstellen, RENOLIT ALKORPLAN maakt het waar, hoe klein uw ruimte ook is.*



Het ideale membraan voor zowel commerciële als residentiële toepassingen.



Het is het perfecte membraan om te plaatsen in jouw zwembad: op het dak, in de kelder of op eender welke andere plaats die gevoelig is aan water.



Enkel een membraan kan slagen voor deze test!

*RENOLIT ALKORPLAN* laat u toe volop te genieten van uw bad, zonder dat u zich hoeft zorgen te maken over lekkages.



**GARANTIE**  
**WATERDICHTHEID**

**10** JAAR



Controleer of uw versterkte zwembadfolie wel van het type **RENOLIT ALKORPLAN** is. Het merk en logo op de achterzijde bieden zekerheid.

# RENOLIT ALKORPLAN VOGUE

*Nieuw  
2022*



Als u op zoek bent naar *comfort en design* in uw huis, waarom dan ook niet in uw zwembad?



Nieuw  
2022

# RENOLIT ALKORPLAN VOGUE



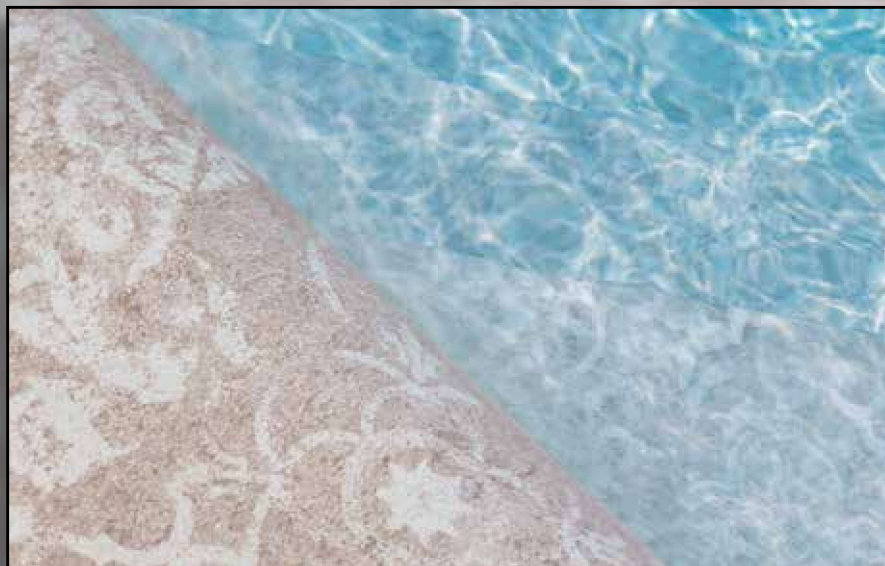
	Vintage	Urban	Summer
1,65 m	35717415	35717416	35717416



2 mm gewapend, geprint met reliëf, geïnspireerd op interieurdesign en trends. Met dezelfde eigenschappen als de TOUCH-reeks.

[www.nl.alkorplan.info/vogue](http://www.nl.alkorplan.info/vogue)

# Vintage



RENOLIT ALKORPLAN VOGUE	Breedte	Dik	Ref.
Vintage	1,65 m	2 mm	35717415



# RENOLIT ALKORPLAN VOGUE Vintage

*Nieuw  
2022*

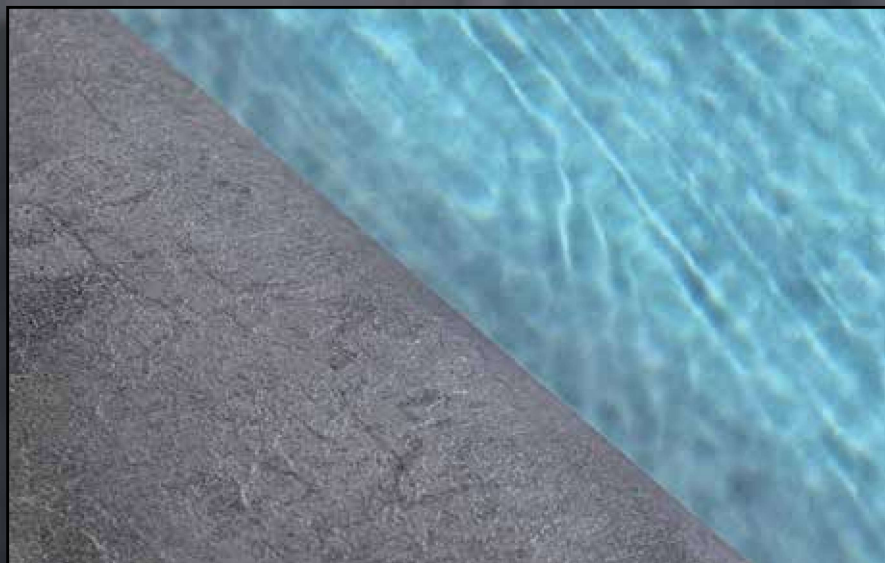
SLIP RESISTANCE  
Category

C



RENOLIT ALKORPLAN VOGUE	Breedte	Dik	Ref.
Vintage	1,65 m	2 mm	35717415

# Urban



RENOLIT ALKORPLAN VOGUE	Breedte	Dik	Ref.
Urban	1,65 m	2 mm	35717416



# RENOLIT ALKORPLAN VOGUE Urban

*Nieuw  
2022*



RENOLIT ALKORPLAN VOGUE	Breedte	Dik	Ref.
Urban	1,65 m	2 mm	35717416

# Summer



RENOLIT ALKORPLAN VOGUE	Breedte	Dik	Ref.
Summer	1,65 m	2 mm	35717417



# RENOLIT ALKORPLAN VOGUE Summer *Nieuw 2022*

SLIP RESISTANCE  
Category  
**C**



RENOLIT ALKORPLAN VOGUE	Breedte	Dik	Ref.
Summer	1,65 m	2 mm	35717417

# RENOLIT ALKORPLAN TOUCH

Kent U  
RENOLIT ALKORPLAN TOUCH?



**Gewapende liner met exclusieve 3D structuur  
en print, geïnspireerd door de natuur.**

RENOLIT ALKORPLAN TOUCH gewapend membraan geeft een persoonlijk natuurlijk karakter aan jouw bad, maakt de omgeving origineel en uniek.

**Dit is de zwembadmembraan revolutie!**



# RENOLIT ALKORPLAN TOUCH



	Authentic	Relax	Elegance
1,65 m	35517402	35517401	35517501



	Vanity	Sublime	Prestige	Origin
1,65 m	35517409	35517407	35517403	35517413

DIK <b>2</b> mm	GARANTIE <b>10</b> Jaar WATERDICHTHEID	SLIP RESISTANCE Category <b>C</b>
--------------------	--	---

2mm gewapend, geprint met reliëf, geïnspireerd op de natuur die karakter en persoonlijkheid aan jouw zwembad schenkt.

[www.nl.alkorplan.info/touch](http://www.nl.alkorplan.info/touch)

# Origin



RENOLIT ALKORPLAN TOUCH	Breedte	Dik	Ref.
Origin	1,65 m	2 mm	35517413



# RENOLIT ALKORPLAN TOUCH Origin

SLIP RESISTANCE  
Category

C



RENOLIT ALKORPLAN TOUCH	Breedte	Dik	Ref.
Origin	1,65 m	2 mm	35517413

# Vanity



RENOLIT ALKORPLAN TOUCH	Breedte	Dik	Ref.
Vanity	1,65 m	2 mm	35517409



# RENOLIT ALKORPLAN TOUCH Vanity

SLIP RESISTANCE  
Category

C



RENOLIT ALKORPLAN TOUCH	Breedte	Dik	Ref.
Vanity	1,65 m	2 mm	35517409

# Sublime



RENOLIT ALKORPLAN TOUCH	Breedte	Dik	Ref.
Sublime	1,65 m	2 mm	35517407



# RENOLIT ALKORPLAN TOUCH Sublime



RENOLIT ALKORPLAN TOUCH	Breedte	Dik	Ref.
Sublime	1,65 m	2 mm	35517407

# Prestige



RENOLIT ALKORPLAN TOUCH	Breedte	Dik	Ref.
Prestige	1,65 m	2 mm	35517403





# RENOLIT ALKORPLAN TOUCH Prestige



RENOLIT ALKORPLAN TOUCH	Breedte	Dik	Ref.
Prestige	1,65 m	2 mm	35517403

# Elegance



RENOLIT ALKORPLAN TOUCH	Breedte	Dik	Ref.
Elegance	1,65 m	2 mm	35517501



# RENOLIT ALKORPLAN TOUCH Elegance



SLIP RESISTANCE  
Category

C



RENOLIT ALKORPLAN TOUCH	Breedte	Dik	Ref.
Elegance	1,65 m	2 mm	35517501

# Relax



RENOLIT ALKORPLAN TOUCH	Breedte	Dik	Ref.
Relax	1,65 m	2 mm	35517401



# RENOLIT ALKORPLAN TOUCH Relax

SLIP RESISTANCE  
Category

C



RENOLIT ALKORPLAN TOUCH	Breedte	Dik	Ref.
Relax	1,65 m	2 mm	35517401

# Authentic



RENOLIT ALKORPLAN TOUCH	Breedte	Dik	Ref.
Relax	1,65 m	2 mm	35517401



# RENOLIT ALKORPLAN TOUCH Authentic

SLIP RESISTANCE  
Category

C



RENOLIT ALKORPLAN TOUCH	Breedte	Dik	Ref.
Authentic	1,65 m	2 mm	35517402

# RENOLIT ALKORPLAN CERAMICS



Het lijkt op mozaïek ... maar het is er geen

## Geen loszittende voegen of tegels!!

Met de meest exclusieve uitstraling en voordelen van alle membranen te verkrijgen in de markt:

- 1 Waterdichte garantie.
- 2 Gemakkelijkere en snellere installatie in vergelijking met mozaïek tegels.
- 3 Geen losse voegen of tegels meer.
- 4 Minimaal onderhoud.
- 5 Door zijn 2mm dikte is dit een zeer duurzaam elastisch membraan.
- 6 Gemakkelijk te lassen, met een perfecte afwerking.





# RENOLIT ALKORPLAN CERAMICS



## Selene

1,65 m 35617203

## Etna

1,65 m 35617204



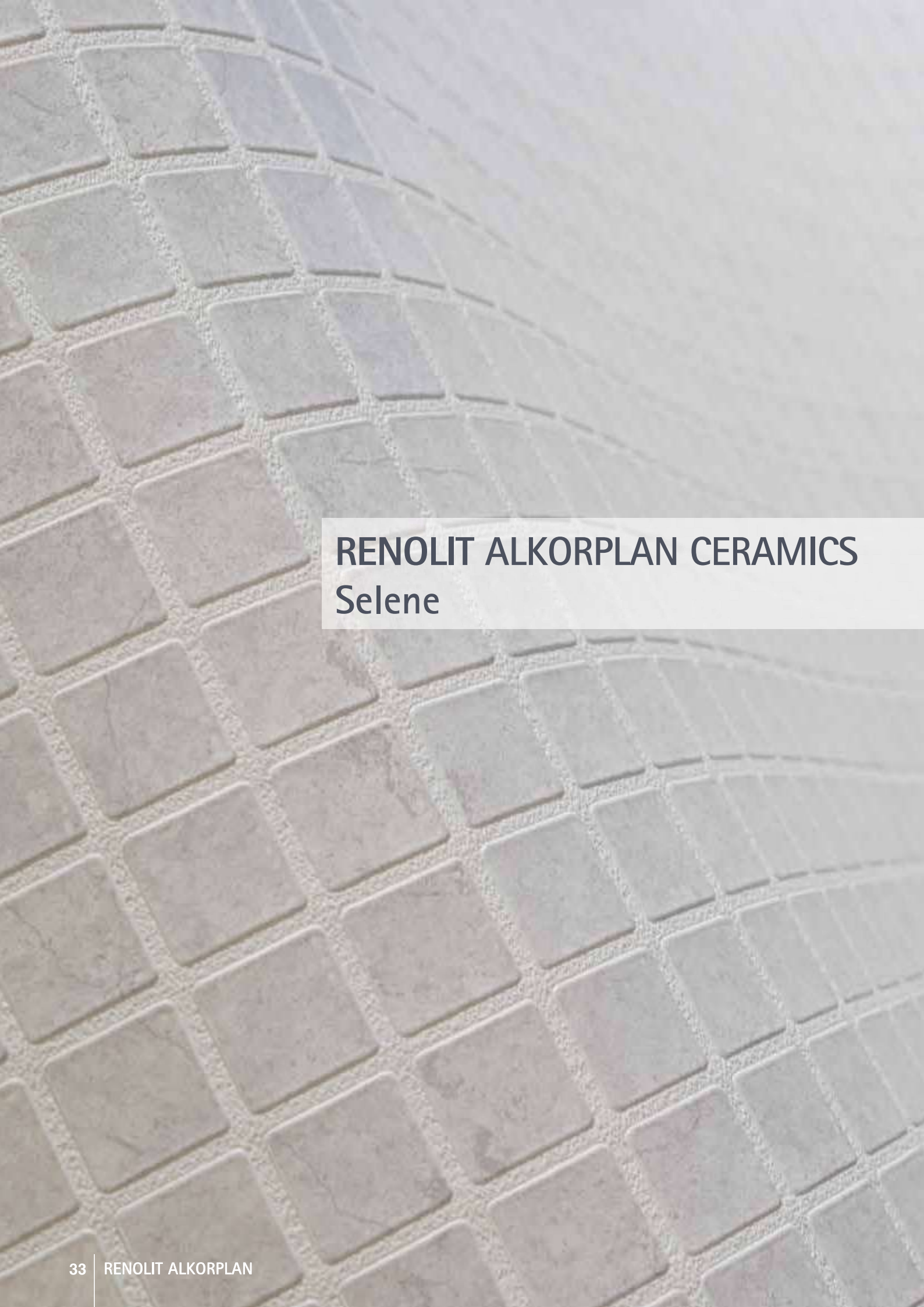
## Atenea

1,65 m 35617202



2 mm dik verstrekt membraan, geprint met reliëf, geïnspireerd door de mozaïek van het oude Griekenland.

[www.nl.alkorplan.info/ceramics](http://www.nl.alkorplan.info/ceramics)



**RENOLIT ALKORPLAN CERAMICS**  
Selene




**Selene**

RENOLIT ALKORPLAN CERAMICS	Breedte	Dik	Ref.
Selene	1,65 m	2 mm	35617203



**RENOLIT ALKORPLAN CERAMICS**  
Etna



**Etna**

RENOLIT ALKORPLAN CERAMICS	Breedte	Dik	Ref.
Etna	1,65 m	2 mm	35617204



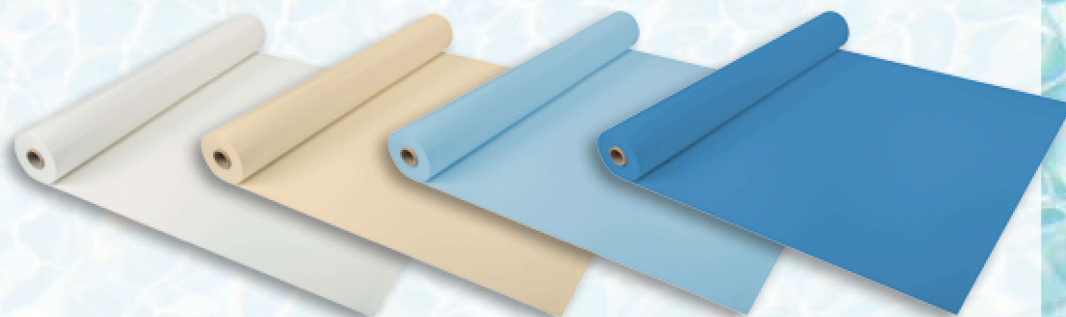
**RENOLIT ALKORPLAN CERAMICS**  
Atenea



## Atenea

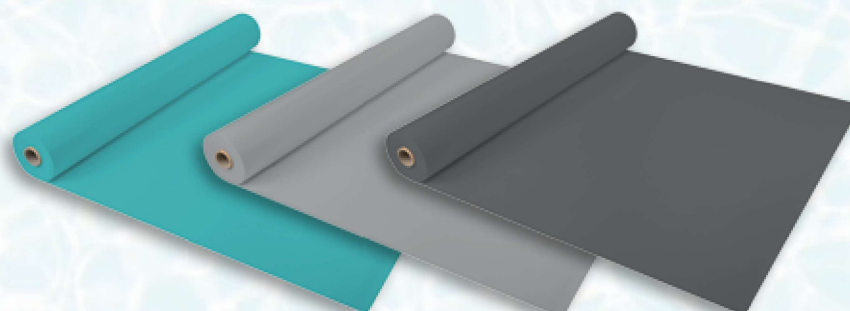
RENOLIT ALKORPLAN CERAMICS	Breedte	Dik	Ref.
Atenea	1,65 m	2 mm	35617202

# RENOLIT ALKORPLAN 2000



	Wit	Zand	Licht Blauw	Adriatisch Blauw
1,65 m	35216202	35216210	35216205	35216203
2,05 m	35216201	35216211	35216208	35216207
1,65 m Anti-Slip	81116701	81116705	81116704	81116702

Verbeterd  
reliëf!



	Caribisch Groen	Licht Grijs	Donker Grijs
1,65 m	35216204	35216236	35216327
2,05 m	35216206	35216233	35216326
1,65 m Anti-Slip	81116703	811165706	81116707

Anti-Slip



Verbeterd  
reliëf!

Vernist 1,5 mm versterkt membraan, met zeer hoge kleurvaste pigmenten en duurzame weekmakers speciaal ontwikkeld voor zwembaden.



[www.nl.alkorplan.info/alkorplan2000](http://www.nl.alkorplan.info/alkorplan2000)



# RENOLIT ALKORPLAN2000 Wit



RENOLIT ALKORPLAN2000	Breedte	Dik	Ref.
Wit	1,65 m	1,5 mm	35216202
Wit	2,05 m	1,5 mm	35216201
Wit Anti-Slip	1,65 m	1,8 mm	81116701

Verbeterd  
relief!

# RENOLIT ALKORPLAN2000 Zand



RENOLIT ALKORPLAN2000	Breedte	Dik	Ref.
Zand	1,65 m	1,5 mm	35216210
Zand	2,05 m	1,5 mm	35216211
Zand Anti-Slip	1,65 m	1,8 mm	81116705

Verbeterd  
relief!

# RENOLIT ALKORPLAN2000 Licht Blauw



RENOLIT ALKORPLAN2000	Breedte	Dik	Ref.
Licht Blauw	1,65 m	1,5 mm	35216205
Licht Blauw	2,05 m	1,5 mm	35216208
Licht Blauw Anti-Slip	1,65 m	1,8 mm	81116704

Verbeterd  
relief!

# RENOLIT ALKORPLAN2000 Adriatisch Blauw



RENOLIT ALKORPLAN2000	Breedte	Dik	Ref.
Adriatisch Blauw	1,65 m	1,5 mm	35216203
Adriatisch Blauw	2,05 m	1,5 mm	35216207
Adriatisch Blauw Anti-Slip	1,65 m	1,8 mm	81116702

Verbeterd  
relief!

# RENOLIT ALKORPLAN2000 Licht Grijs



RENOLIT ALKORPLAN2000	Breedte	Dik	Ref.
Licht Grijs	1,65 m	1,5 mm	35216236
Licht Grijs	2,05 m	1,5 mm	35216233
Licht Grijs Anti-Slip	1,65 m	1,8 mm	81116706

Verbeterd  
relief!

# RENOLIT ALKORPLAN2000 Donker Grijs



RENOLIT ALKORPLAN2000	Breedte	Dik	Ref.
Donker Grijs	1,65 m	1,5 mm	35216327
Donker Grijs	2,05 m	1,5 mm	35216326
Donker Grijs Anti-Slip	1,65 m	1,8 mm	81116707

Verbeterd  
relief!

# RENOLIT ALKORPLAN2000 Caribisch Groen



RENOLIT ALKORPLAN2000	Breedte	Dik	Ref.
Caribisch Groen	1,65 m	1,5 mm	35216204
Caribisch Groen	2,05 m	1,5 mm	35216206
Caribisch Groen Anti-Slip	1,65 m	1,8 mm	81116703

Verbeterd  
relieft!

Voor een professioneel is een RENOLIT ALKORPLAN membraan eenvoudig en snel te plaatsen. Er wordt bovendien 10 jaar waterdichtheid gegarandeerd.





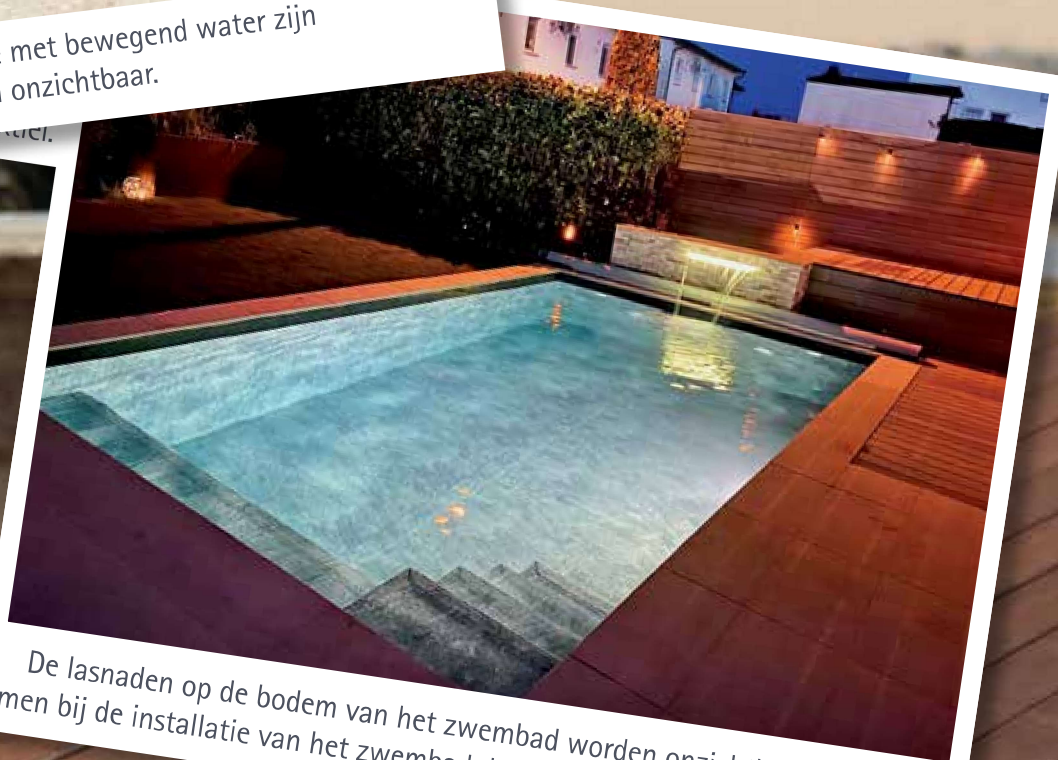
## Butt Welding

RENOLIT adviseert om een stomplas toe te passen op de zwembadvloer bij gebruik van de **VOGUE**, **TOUCH** en **CERAMICS** membranen voor een perfecte afwerking van uw zwembad. Exclusief bij zwembaden uitgevoerd met **RENOLIT ALKORPLAN VOGUE**, **RENOLIT ALKORPLAN TOUCH** of **RENOLIT ALKORPLAN CERAMICS** membranen waarbij een stomplas werd toegepast, worden de lassen quasi onzichtbaar.



Een zwembad zonder een stomplas noch een geotextiel.

Overdag en in combinatie met bewegend water zijn de lasnaden onzichtbaar.



De lasnaden op de bodem van het zwembad worden onzichtbaar wanneer men bij de installatie van het zwembad de stomplas-methode gaat toepassen.

**NIET** ALLE  
GEOTEXTIELEN  
ZIJN  
HETZELFDE!!

Het  
**RENOLIT ALKORPLAN**  
geotextiel is een van de  
essentiële elementen bij  
de stomplas.

Het **RENOLIT ALKORPLAN** geotextiel is een exclusief **RENOLIT** schimmeldodende vilt dat wordt geïnstalleerd onder het membraan, zo wordt het bad beschermd tegen onregelmatigheden die voorkomen in de ondergrond en het geeft de gebruiker een comfortabel gevoel.

Als U uw zwembad wil verbeteren en comfortabeler wil maken, installeer dan een **RENOLIT ALKORPLAN** geotextiel onder het versterkte membraan.

**RENOLIT ALKORPLAN** geotextiel is vervaardigd uit polypropyleen, deze is schimmel-vrij en bevat bovendien het **RENOLIT ALKORPLAN** label.

- 1 De schimmeldodende eigenschappen verhinderen de groei van de bacteriën onder het membraan.
- 2 Het geotextiel verbergt alle kleine imperfecties die voorkomen in de ondergrond.
- 3 Creëert een veel comfortabeler gevoel voor de gebruiker.
- 4 Helpt het water zijn temperatuur te behouden.
- 5 Is noodzakelijk voor de stomplasmethode.

Ref.	Breedte (m)
81006005	1,50 *
81006006	1,65
81006007	2,00

\*Specifiek voor de stomplastechniek.

# Advies voor het onderhoud van uw versterkte zwembadfolie



## Controleer dagelijks het chloorgehalte, de ideale waarden liggen tussen 0.5 en 1 ppm. De pH tussen 7,0 en 7,6



Ernstige afwijkingen van deze waarden maken het water veel corrosiever en kunnen irritaties van huid en ogen veroorzaken.

De zoutelectrolyse folie kan door deze agressieve waterbehandeling versneld gaan verbleken.



## Bij gebruik van zoutelectrolyse moet het chloorgehalte zeer nauwlettend gecontroleerd worden



Het Chloor gegenereerd door zoutoplossingen is niet-gestabiliseerd Chloor, deze is veel agressiever dan gestabiliseerde Chloor.

Daarom raden wij aan in het begin van het zwemseizoen tot max 30 ppm isocyanuurzuur (stabilisator) toe te voegen aan het bad, de pH moet hierbij tussen 7,0 en 7,6 gehouden worden. Dagelijkse controle van de pH en het Chloor gehalte (<1ppm) is hierbij aangeraden.

Ook als uw bad uitgerust is met een automatische Redox sturing is een zeer regelmatige, manuele meting onvermijdelijk om zeker te zijn van het juiste chloorgehalte.

Toegelaten waarden zijn lager dan 1 ppm Chloor en pH tussen 7,0 en 7,6.



## Het is nodig om de TAC tussen 100 en 175 ppm te houden



De TAC (totale alkaliniteit) betekent het vermogen van het water om zuren te neutraliseren. Een evenwichtige TAC voorkomt dat de pH sterk schommelt en ontregeld raakt. Een TAC onder de 100 ppm maakt het water corrosief. Bij een te lage waarde kan onomkeerbare schade aan de afdichting voorkomen.

Het wordt aanbevolen deze waarde wekelijks en na iedere periode met veel regen te controleren.



## Bescherm uw zwembad in de winter zoals in de zomer en maak het nooit volledig leeg



Zwembaden worden gebouwd om vol water te staan. Laat een zwembad nooit gedurende een lange periode leeg staan.

Hou het waterniveau in de zomer zo constant mogelijk.

Bescherm skimmers en filtersystemen in de winter tegen vorst. Vraag uw zwembadspecialist naar de beste methode om het water gedurende de winter te behandelen.

Dek uw zwembad bij voorkeur af.





## Als u bronwater of water van een onbekende oorsprong wil gebruiken, laat het dan analyseren en behandelen voor u het in uw zwembad pompt

Als u geen water van het openbaar drinkwaternet kan gebruiken om uw zwembad te vullen, vraag dan aan uw zwembadbouwer het vulwater preventief te behandelen met een metaalverwijderaar. Veel putwater bevat grote hoeveelheden opgelost metaal die bij contact met een oxiderend product als Chloor zullen neerslaan. Na verloop van tijd kunnen deze metalen ook donkere vlekken op uw folie veroorzaken. De laatste vlekken zijn nog verwijderbaar met **RENOLIT ALKORPLUS**.



## Vermijd direct contact tussen chemicaliën en de folie

Alle producten die aan het zwembadwater worden toegevoegd moeten correct en veilig in de skimmers geplaatst worden ondertussen moet de circulatiepomp blijven draaien.

In geval van poeder en chloor shock behandeling kan er overwogen worden de producten eerst te verdunnen in water en dan met een gieter over het bad te verdelen.

Opgelet: een vlottende doseerder kan schade veroorzaken door steeds in dezelfde zone van het bad te blijven hangen en lokaal overconcentratie aan product te geven.

Als dit tegen de zijwand met folie gebeurt gedurende een lange termijn, is een lokale verbleking mogelijk.



## Gebruik geen producten op basis van koper

Lees aandachtig de etiketten van de producten die u toepast. Het is van het grootste belang om aan de algiciden extra aandacht te besteden. Sommige algiciden bevatten koper. Koper kan reageren met zonnecrèmes en veroorzaken een geelachtige verkleuring ter hoogte van de waterlijn. Algiciden op basis van een quaternair ammonium geniet de voorkeur.

Als u per ongeluk koper heeft toegevoegd aan het water kan u dit verhelpen met **RENOLIT ALKORPLUS**.



## Vermijd vuil- en kalkafzettingen op de waterlijn

**RENOLIT ALKORPLAN** heeft een unieke acrylvernis ontwikkeld die een uitstekende bescherming tegen veroudering en atmosferische invloeden biedt.

Vermijd de accumulatie van olie-, vuil- en kalkafzetting op de waterlijn, want dit kan permanente esthetische schade veroorzaken. Een regelmatige reiniging van de waterlijn met een zachte doek of spons gedrenkt in **RENOLIT ALKORCLEAN** zal permanente schade voorkomen. Water met hoge hardheid zal de kalkaanslag op de waterlijn bevorderen. **RENOLIT ALKORCLEAN** zal u helpen bij het correct onderhouden van de waterlijn vanaf de eerste dag.



## Gebruik nooit schurende materialen, gereedschap of bijtende schoonmaakproducten

Schadelijke chemische stoffen moeten vermeden worden. Reinigen met de **RENOLIT ALKORCLEAN** moet met een zachte doek gebeuren zodat er geen lange termijn schade kan aangericht worden aan uw zwembad. Het membraan heeft een speciale acrylvernis die uw folie beschermd en niet mag aangetast worden. **RENOLIT ALKORCLEAN** is het ideale reinigingsproduct voor uw membraan.



RENOLIT ALKORPLAN  
**VOGUE**

Als u op zoek bent naar *comfort en design*  
in uw huis, waarom dan ook niet in uw zwembad?

[www.nl.alkorplan.info/vogue](http://www.nl.alkorplan.info/vogue)



Vintage

**RENOLIT Belgium N.V.**  
Industriepark De Bruwaan 43  
9700 Oudenaarde - Belgium  
Phone: +32 55 33 98 14  
Fax: +32 55 31 86 58  
e-mail: [renolit.belgium@renolit.com](mailto:renolit.belgium@renolit.com)

Dit document vervangt en annuleert alle eerder gepubliceerde documenten over hetzelfde onderwerp.  
De kleuren in de brochure kunnen verschillen van de realiteit.

RENOLIT houdt zich het recht voor om kleuren en designs aan te passen.

[www.renolit.com/zwembaden](http://www.renolit.com/zwembaden)  
[www.nl.alkorplan.info](http://www.nl.alkorplan.info)



*Rely on it.*